

VENÉRIE

la chasse aux chiens courants



Billy



Portman



Saint-Hubert



Charbel de CRISSEY

*Grand Anglo-Français
Blanc et Orange*



*Français
Blanc et Noir*

Chiens Courants de Grande Vénerie

ÉQUIPAGE DE FRÉDEBISE

L'Équipage de Frédebise fut créé en 1956 par le Docteur Claude Vézard pour chasser le chevreuil en Basse-Normandie.

Le Docteur Vézard a remonté sa meute principalement en Français Blanc et Noir d'origine Beauchamp auxquels sont adjoints, depuis le début de sa formation, quelques tricolores. Les Français Blanc et Noir de l'Équipage de Frédebise obtiennent de nombreuses récompenses lors des expositions canines.

L'équipage est servi par deux hommes à cheval : Gustave Legrain, dit « Débuché » et Pierre Dudognon, dit « Volcelest ».



Le Docteur Claude Vézard.

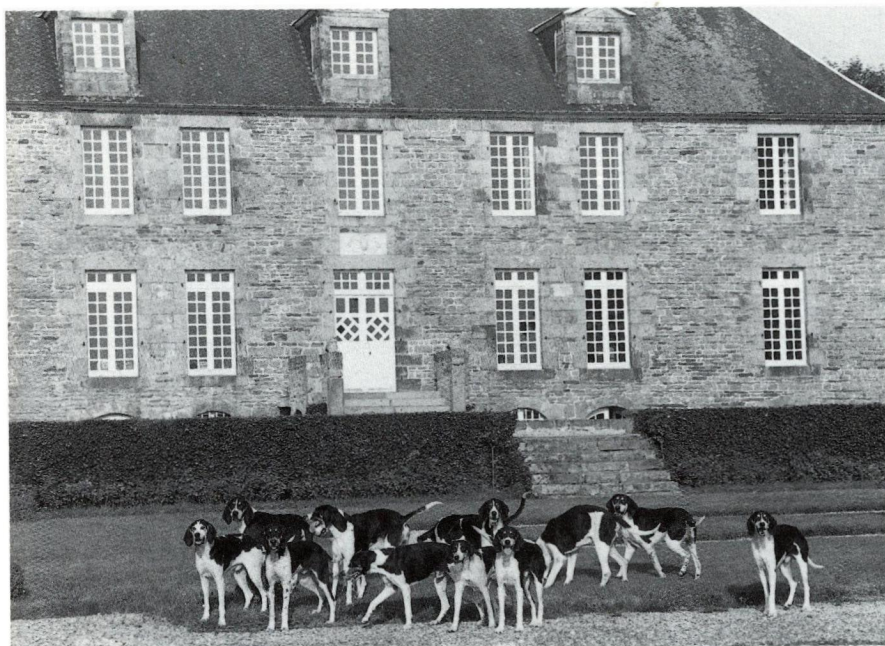
(Photos : S. Levoye)



Pierre Dudognon dit « Volcelest ».



Gustave Legrain dit « Débuché »

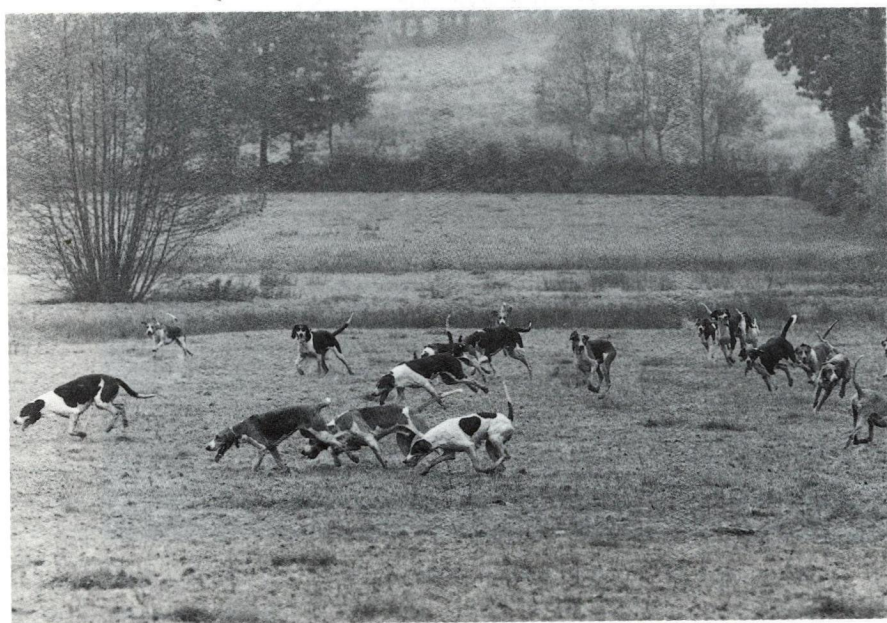


Les chiens

Devant le château de Frédebise.



*A Chambord, en exposition :
à gauche, le Dr Vézard et son piqueux.*



*A la chasse :
débuché en Lande Pourrie.*

(Photos : S. Levoye)



En déplacement, dans le massif landais, à Arue, de gauche à droite : Dr Cl. Vézard, Débuché et Volcelest.

Les territoires principaux de l'équipage sont les forêts domaniales d'Andaines (quatre mille hectares) et les huit cents hectares de la forêt privée de Lande-Pourrie, dans la Manche. L'équipage effectue également des déplacements en forêt d'Écouves et dans le massif lan-



dais, sur invitation des équipages de cette région.

La tenue est bleue avec parements, gilet avec galon de vénerie et culotte gris perle.

Le chenil est situé dans la propriété de Frédebise à Lonlay-l'Abbaye, dans l'Orne.



En Normandie : défaut dans les prairies.

(Photos : S. Levoye)



Débuché à Dieufit (Orne).

LA FRÉDEBISE

Comte Yvon de Saint-Germain 1958



Curée à Dieufit (Orne). On reconnaît, à l'extrême droite, M. Charles Gillot.

(Photos : S. Levoye)